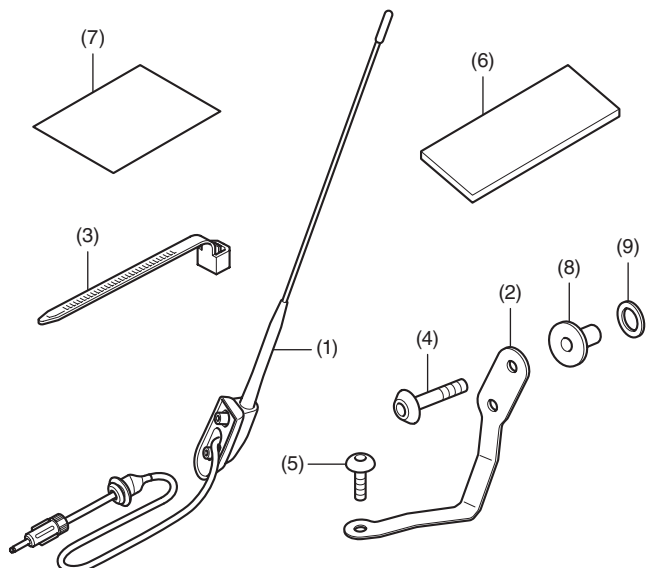


Concessionnaire Honda : veuillez remettre un exemplaire de ces instructions au client.

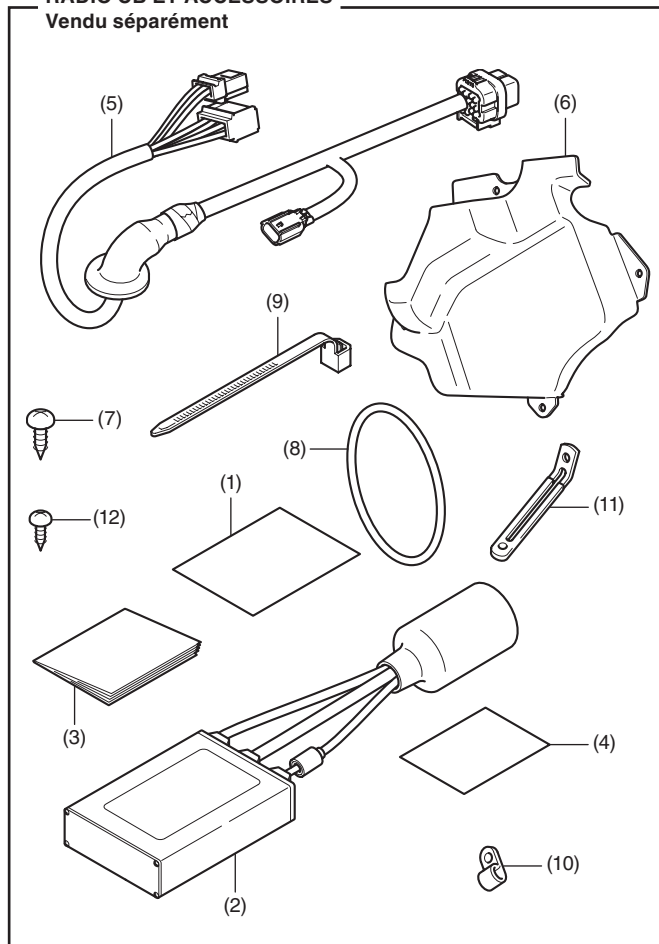
LISTE DES PIECES



N°	Description	Qté
(1)	Antenne CB	1
(2)	Support d'antenne CB	1
(3)	Serre-fils (court)	2
(4)	Boulon 6 mm (long)	2
(5)	Boulon 6 mm (court)	1
(6)	Mousse	1
(7)	Lien vers les instructions d'installation	1
(8)	Collier	2
(9)	Caoutchouc	2

RADIO CB ET ACCESSOIRES

Vendu séparément



N°	Description	Qté
(1)	Lien vers les instructions d'installation	1
(2)	Unité principale CB	1
(3)	Manuel du propriétaire de la radio CB	1
(4)	Livre des règlements FCC	1
(5)	Faisceau secondaire de la radio CB	1
(6)	Cache de l'unité CB	1
(7)	Vis 5 mm	7
(8)	Joint torique	1
(9)	Serre-fils (long)	2
(10)	Clip	2
(11)	Bride	1
(12)	Vis 4 mm	1

OUTILS ET FOURNITURES NECESSAIRES

Clé hexagonale (5 mm)

Tournevis Phillips ®

Solution de détergent synthétique

(Eau : détergent synthétique / 100 : 1)

Pince

Perceuse électrique

Mèche (14 mm)

Scie-cloche (16 mm)

Marqueur

Règle graduée

Ciseaux

Alcool isopropylique

Chiffon d'atelier

Clé dynamométrique

TABLEAU DES COUPLES

Serrez les vis, boulons et écrous selon les valeurs de couple spécifiées. Reportez-vous au manuel d'entretien pour connaître les valeurs de couple des pièces retirées.

Elément	Nm	kgf.m
Vis 4 mm	1	0,1
Vis 5 mm	4,2	0,4
Boulon 6 mm	9	0,9

INSTALLATION

▲ ATTENTION

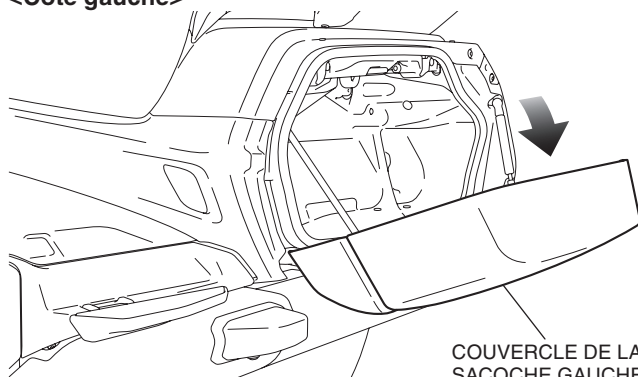
- Pour éviter les brûlures, laissez refroidir le moteur, le système d'échappement, le radiateur, etc. avant de monter l'accessoire.

REMARQUE :

- Chauffez les surfaces collées avec un sèche-cheveux si la température ambiante est inférieure à 21 °C.
- L'adhésif atteint sa résistance maximale en 72 heures. Attendez au moins 24 heures avant d'utiliser votre moto.
- Débranchez le câble négatif (-) de la batterie avant d'installer cet accessoire.
- Lorsque vous débranchez la batterie, les mémoires de l'horloge sont effacées. Réinitialisez les mémoires après avoir rebranché la batterie.
- Reposez les pièces retirées sur la moto et assurez-vous que les câbles et les faisceaux de câbles ne sont pas pincés.
- Coupez les bouts dépassant des serre-fils après les avoir fixés aux faisceaux de câbles. Les bouts coupés des serre-fils ne doivent pas gêner les autres faisceaux ni le flexible de frein.
- Pour le montage du commutateur CB et du commutateur CB passager, reportez-vous aux instructions d'installation de chaque accessoire.

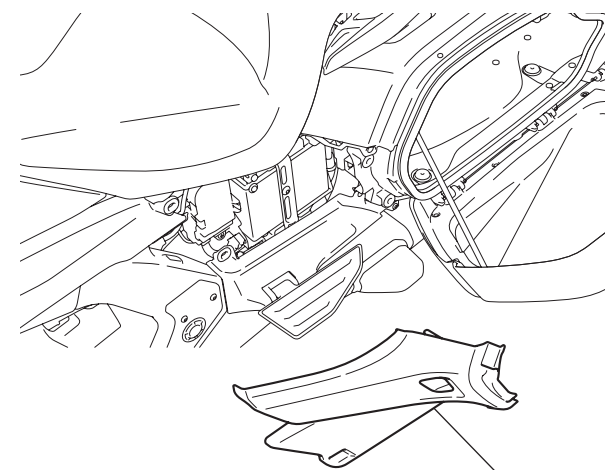
1. Ouvrez le couvercle de la sacoche gauche de la manière indiquée.
 - Répétez la procédure sur le côté droit.

<Côté gauche>



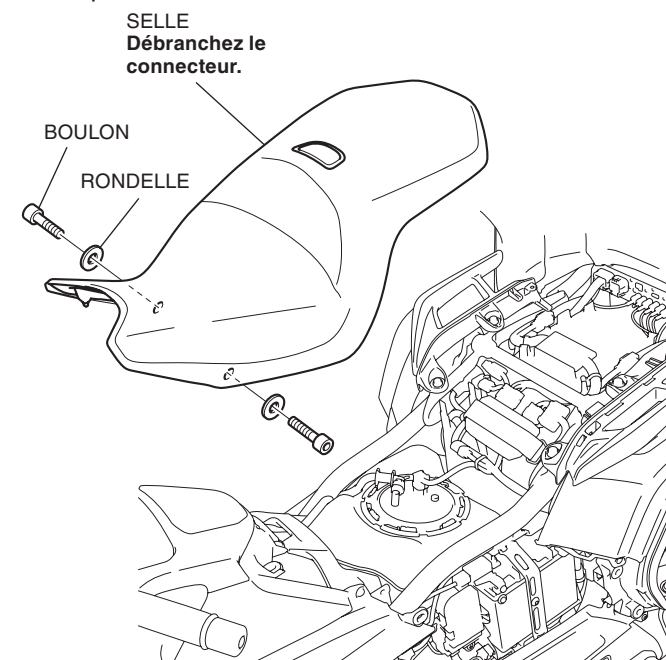
COUVERCLE DE LA SACOCHE GAUCHE

2. Déposez la protection latérale gauche de la manière indiquée, puis débranchez le câble négatif (-) de la batterie.

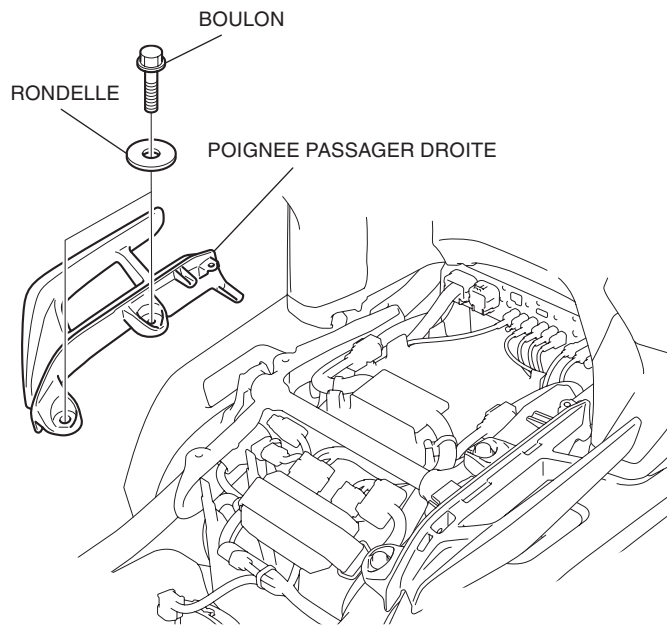


PROTECTION LATÉRALE GAUCHE

3. Déposez la protection latérale droite de la même manière que pour le côté gauche.
4. Déposez la selle comme illustré.

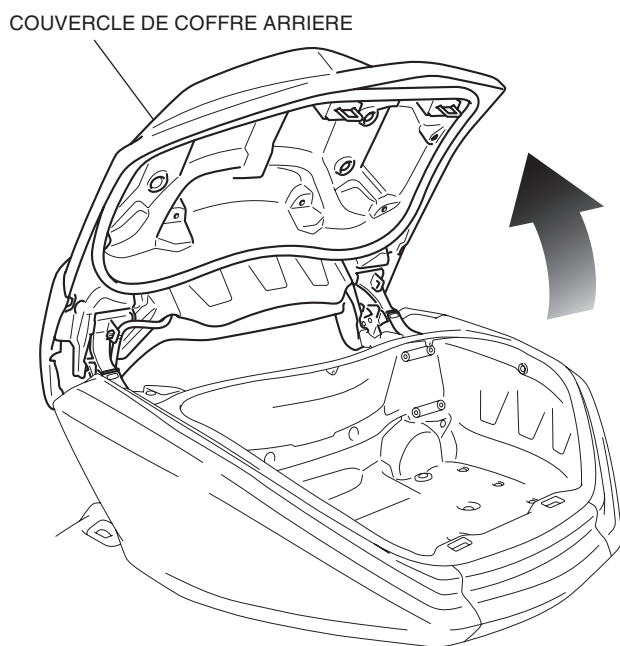


5. Déposez la poignée passager droite comme indiqué.

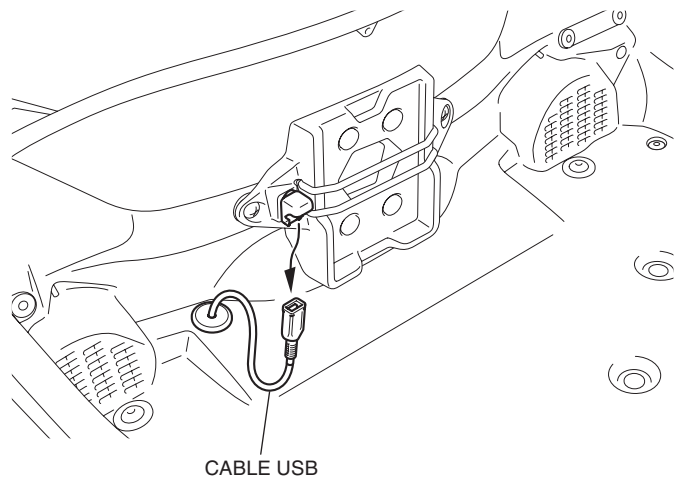


6. Ouvrez le couvercle de coffre arrière de la manière indiquée.

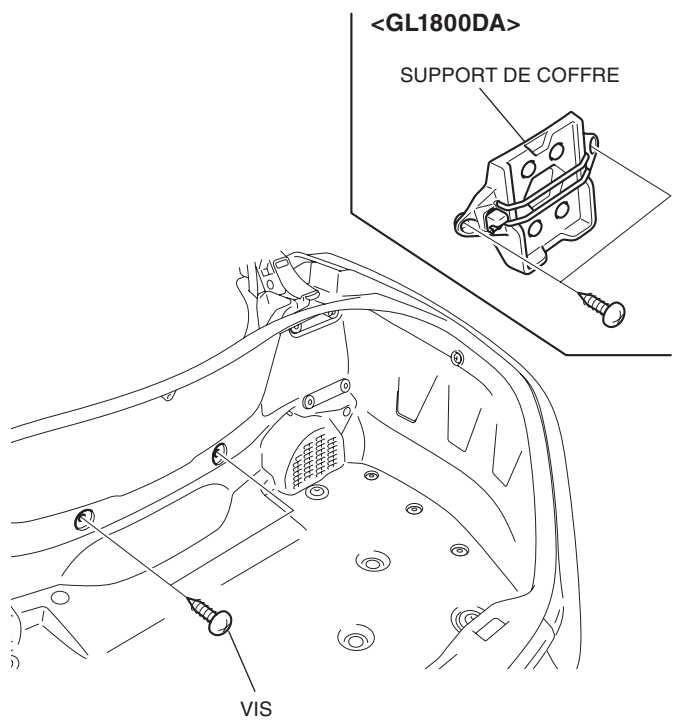
- Consultez le manuel d'utilisation et utilisez un câble de coffre de secours pour ouvrir le couvercle de coffre arrière.



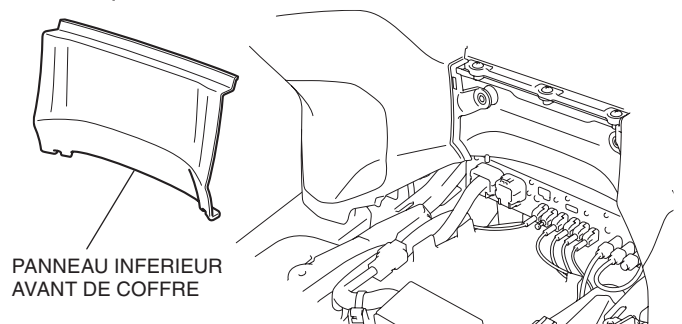
7. Déposez le câble USB de la manière indiquée.
- Exécutez cette étape uniquement sur le modèle GL1800DA.



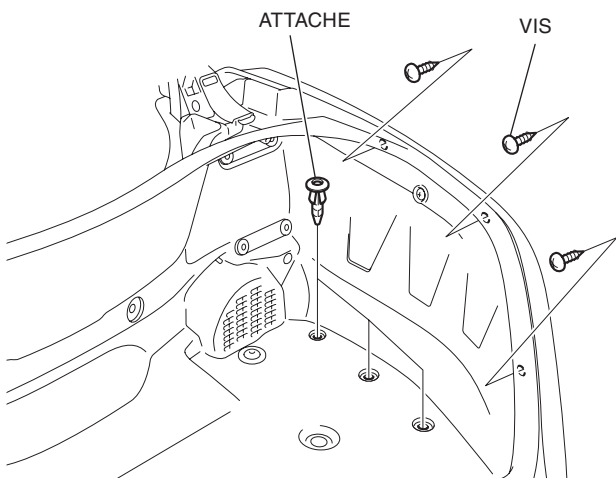
8. Déposez les pièces comme indiqué.



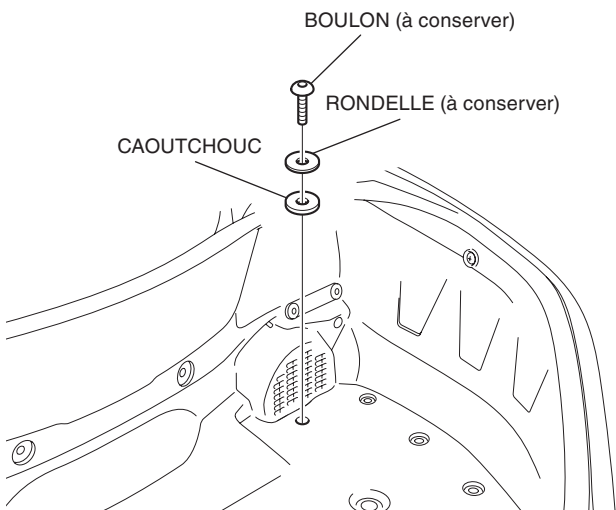
9. Déposez le panneau inférieur avant du coffre comme indiqué.



10. Déposez les pièces comme indiqué.
- Répétez cette opération du côté gauche.
- <Côté droit>

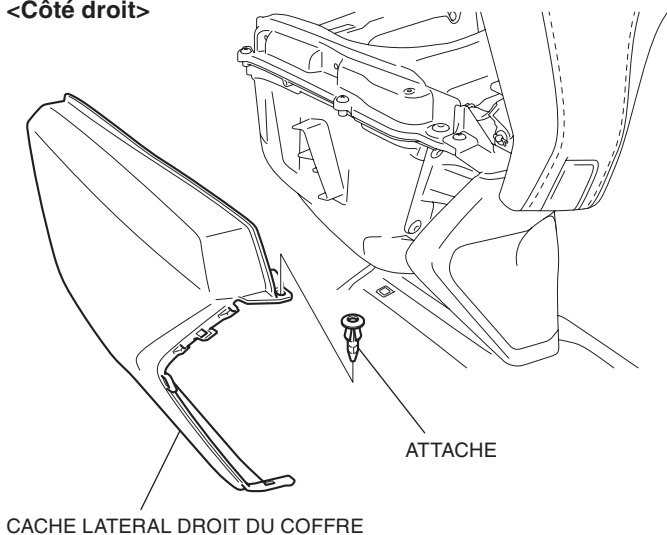


11. Déposez les pièces comme indiqué.

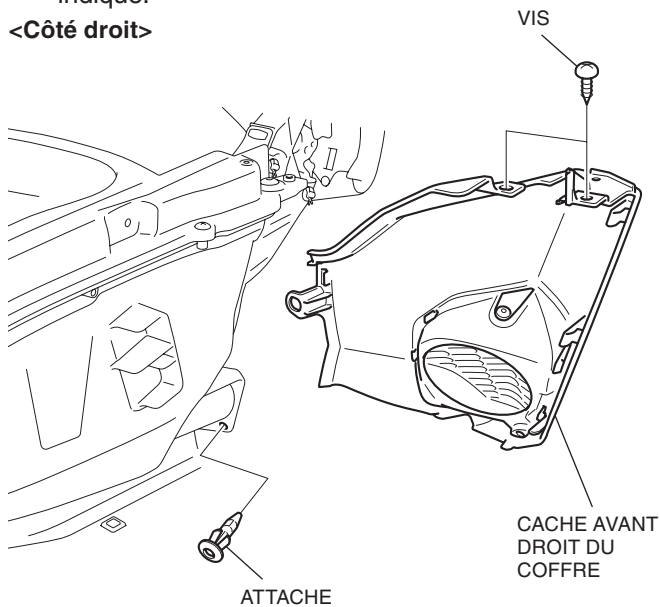


12. Déposez le cache latéral droit du coffre comme indiqué.

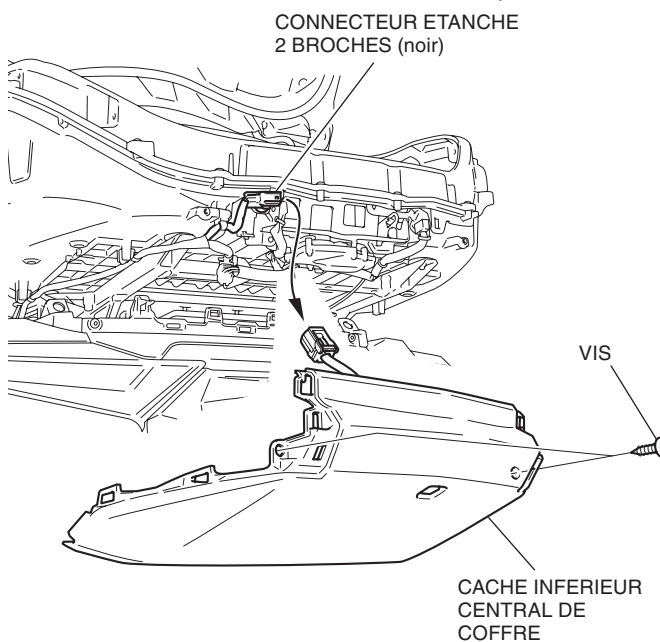
- Répétez cette opération du côté gauche.
- <Côté droit>



13. Déposez le cache avant droit du coffre comme indiqué.
- <Côté droit>

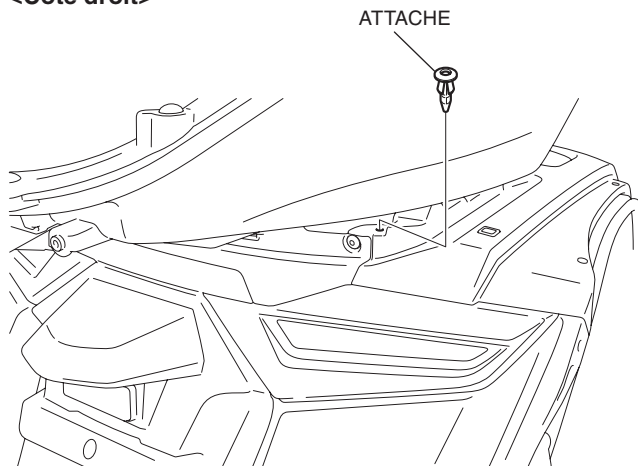


14. Débranchez le connecteur et retirez le cache inférieur central du coffre comme indiqué.

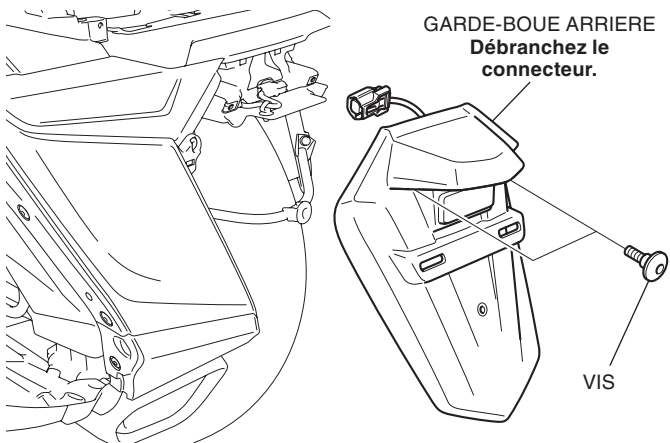


15. Retirez le clip comme indiqué.

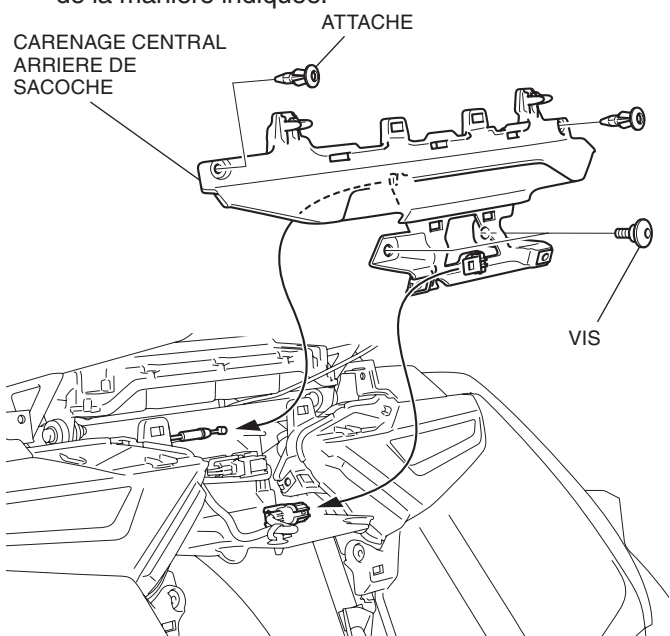
- <Côté droit>



16. Déposez le garde-boue arrière comme indiqué.

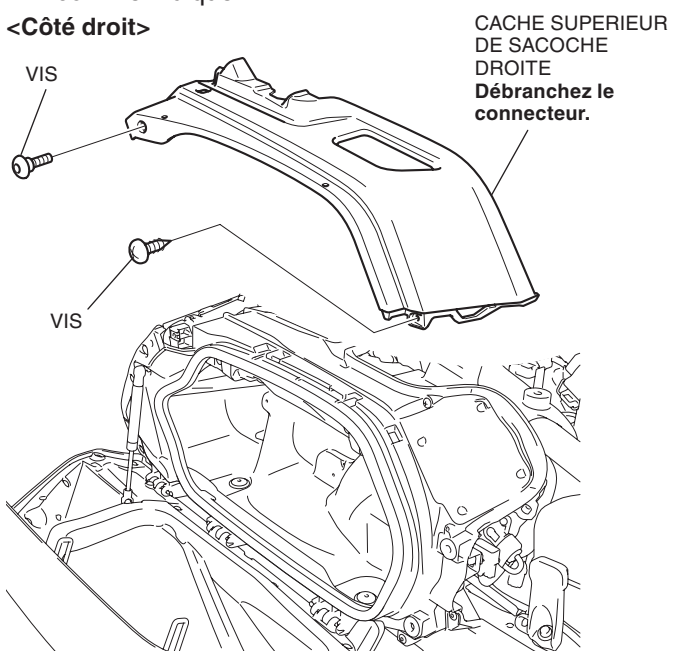


17. Déposez le carénage central arrière de la sacoche de la manière indiquée.



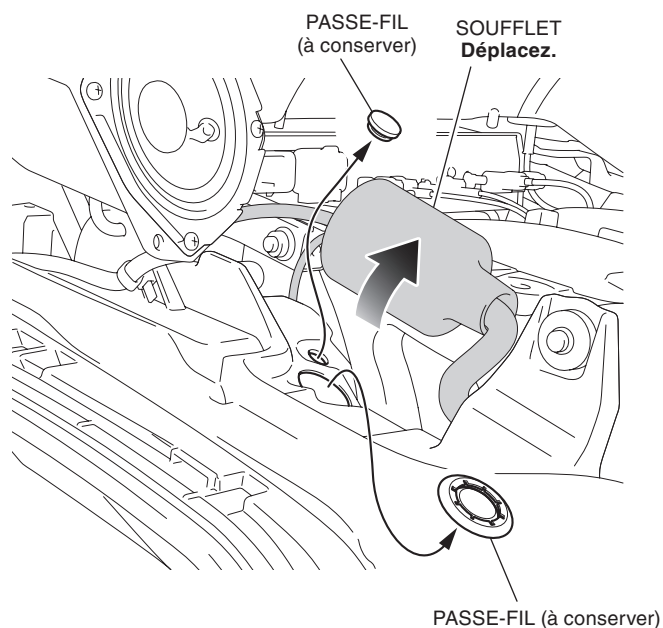
18. Déposez le cache supérieur de la sacoche droite comme indiqué.

<Côté droit>



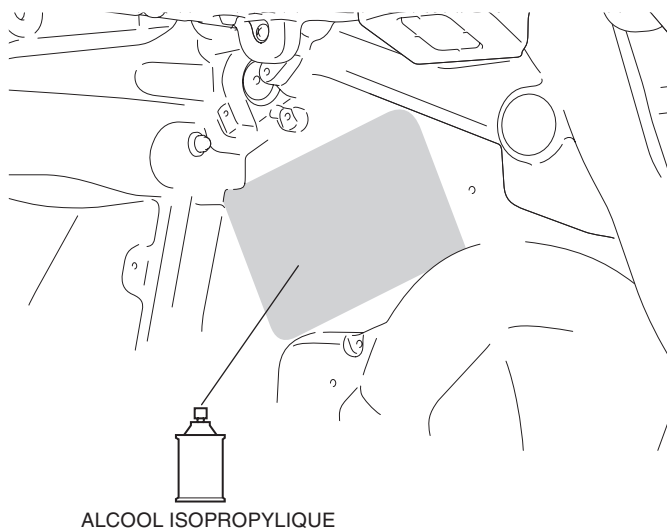
19. Déposez les passe-fils de la manière indiquée.

<Côté droit>

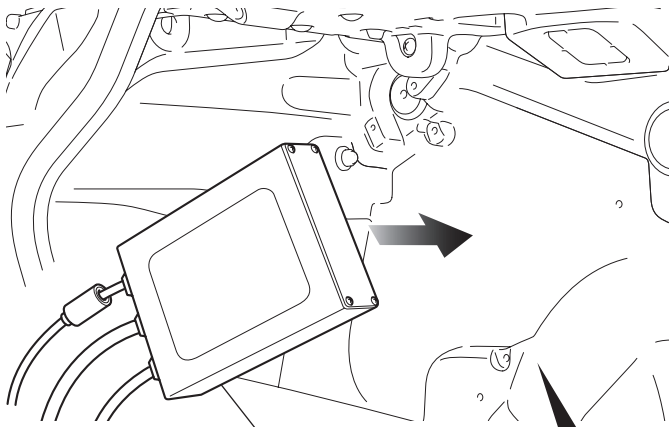


20. Nettoyez la surface de la zone indiquée avec de l'alcool isopropylique.

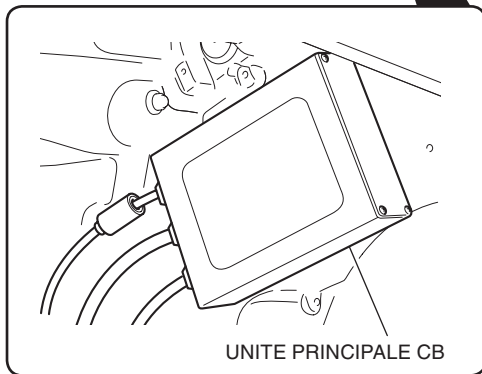
<Sacoche droite>



21. Fixez l'unité principale CB comme indiqué.

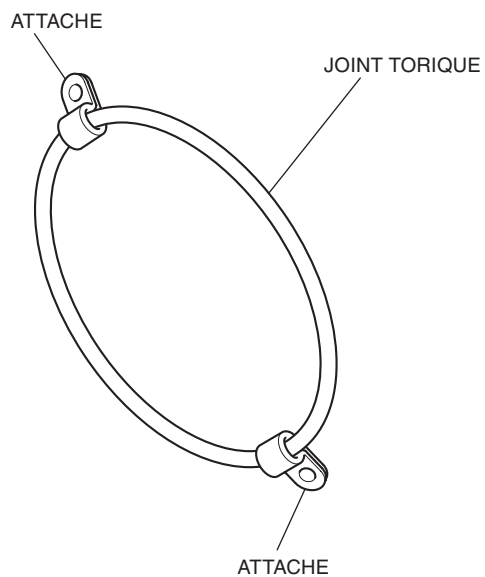


UNITE PRINCIPALE CB
Retirez la partie adhésive
détachable avant fixation.

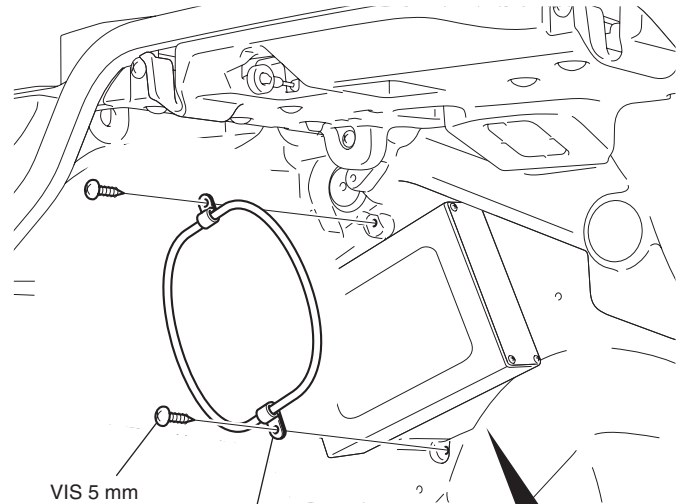


UNITE PRINCIPALE CB

22. Montez les clips sur le joint torique comme indiqué.

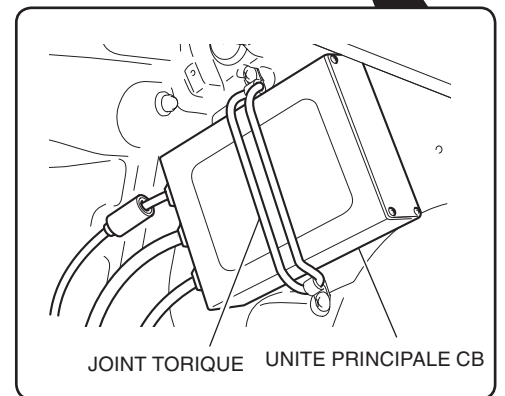


23. Montez les attaches de la manière indiquée.



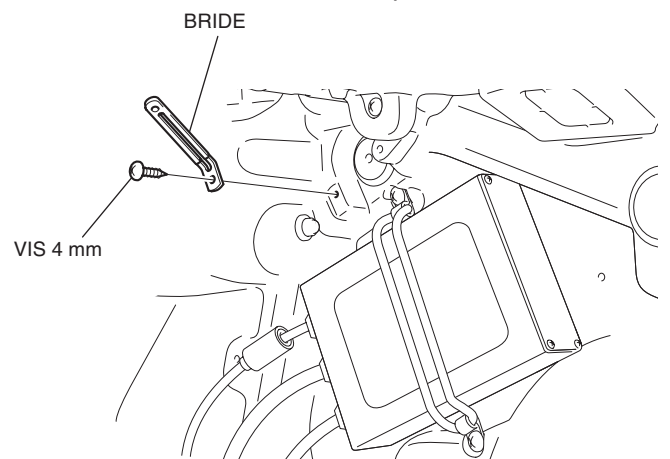
VIS 5 mm

ATTACHE



JOINT TORIQUE UNITE PRINCIPALE CB

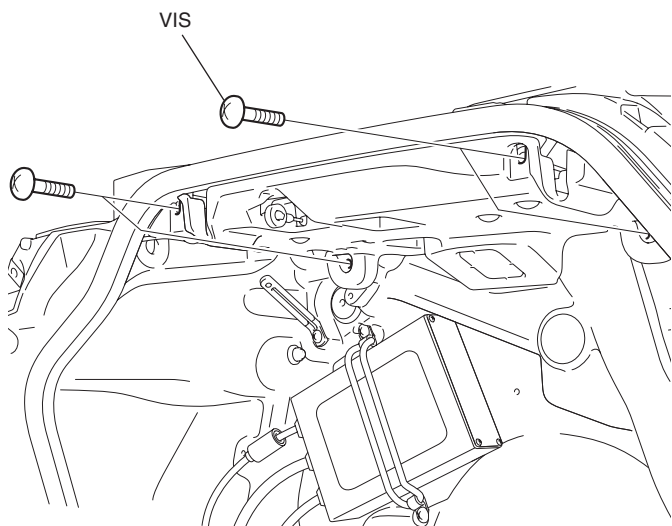
24. Montez la bride comme indiqué.



VIS 4 mm

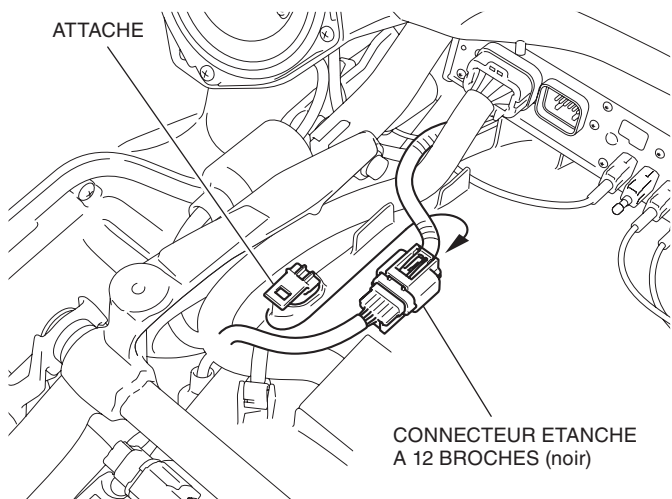
BRIDE

25. Déposez les vis comme indiqué.



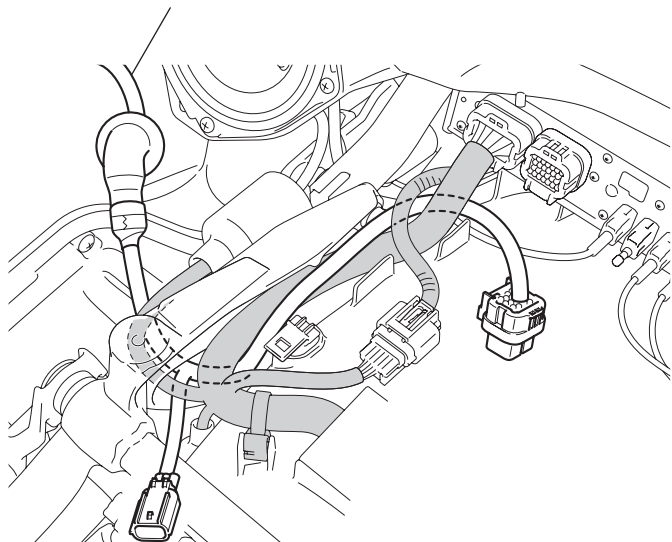
26. Retirez le connecteur de la manière indiquée.

<Côté droit>



27. Acheminez le faisceau secondaire de la radio CB comme indiqué.

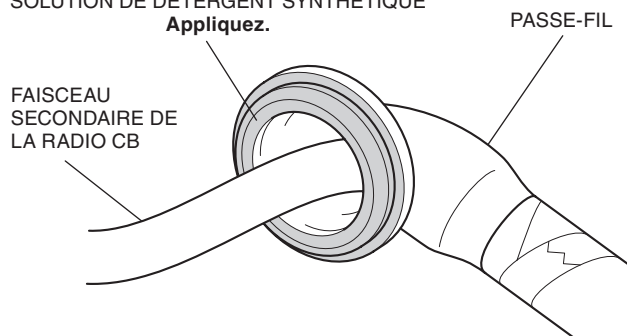
FAISCEAU SECONDAIRE DE LA RADIO CB



28. Appliquez une solution de détergent synthétique sur la zone illustrée.

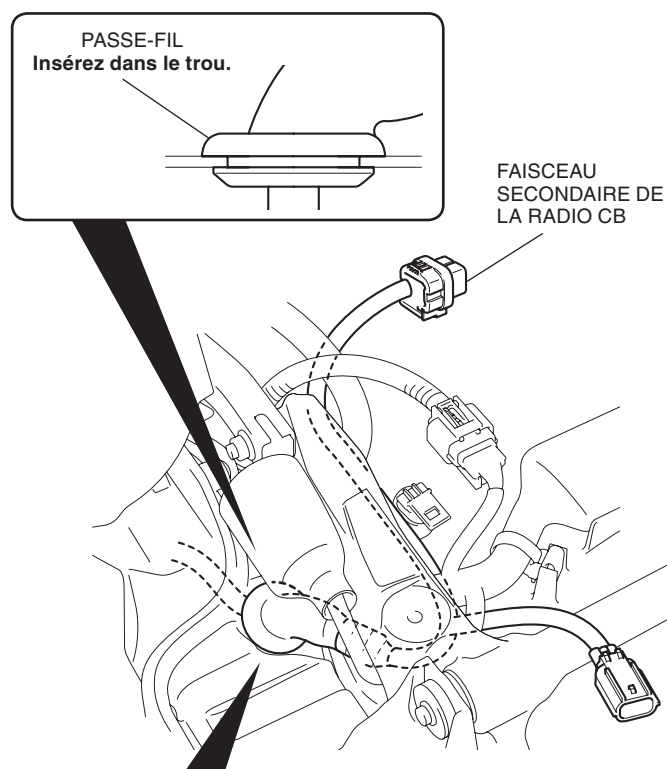


SOLUTION DE DETERGENT SYNTHETIQUE
Appliquez.

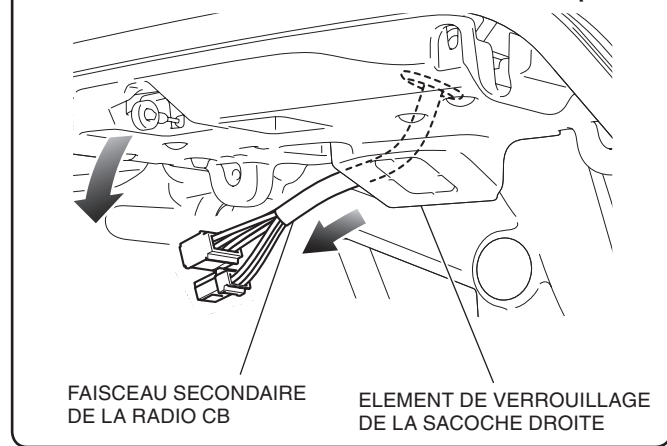


29. Acheminez le faisceau secondaire de la radio CB comme indiqué.

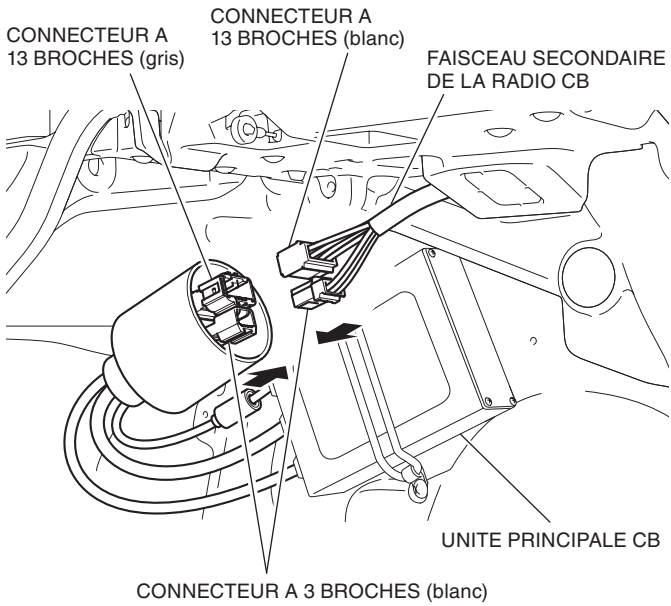
<Côté droit>



Déplacez la poignée de la sacoche droite et acheminez le faisceau secondaire de la radio CB comme indiqué.



30. Branchez le faisceau secondaire de la radio CB comme indiqué.

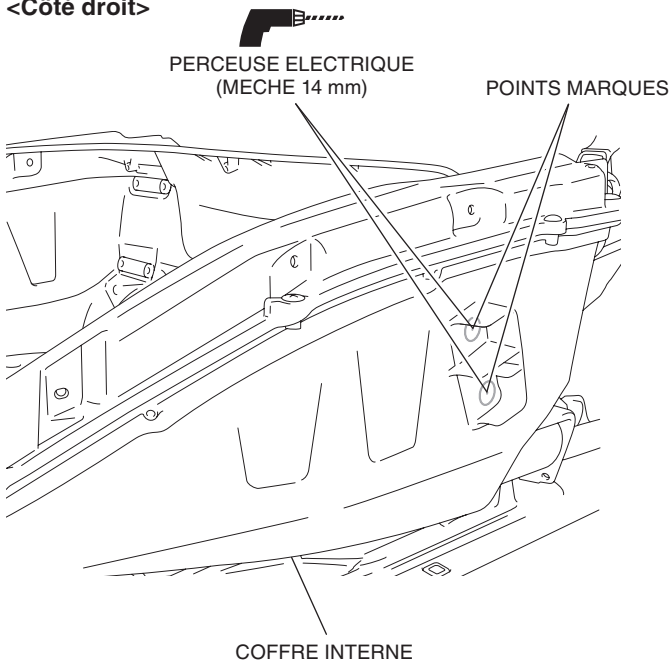


31. Montez le cache supérieur de la sacoche droite, le carénage central arrière des sacoches, le garde-boue arrière et le cache inférieur central du coffre dans l'ordre inverse de la dépose.

32. Percez un trou au niveau des points marqués sur le coffre interne comme indiqué.

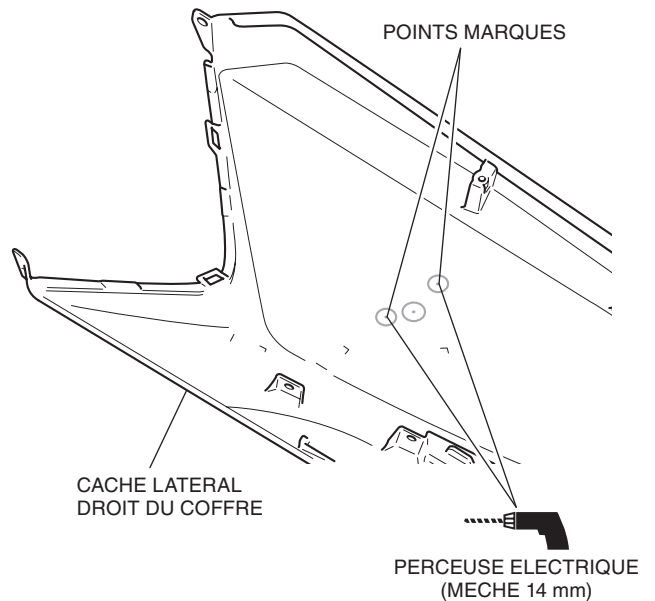
- Retirez toutes les bavures recouvrant le bord du trou.

<Côté droit>



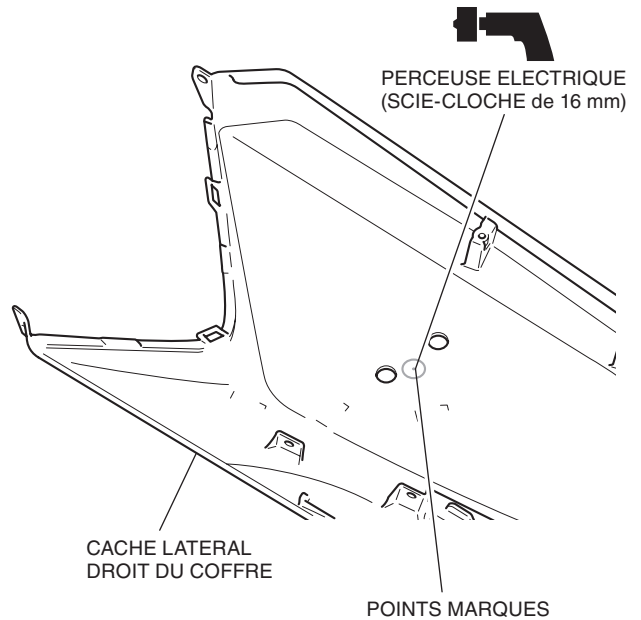
33. Percez au niveau des points marqués sur la protection latérale droite du coffre comme indiqué.

- Retirez toutes les bavures recouvrant le bord du trou.

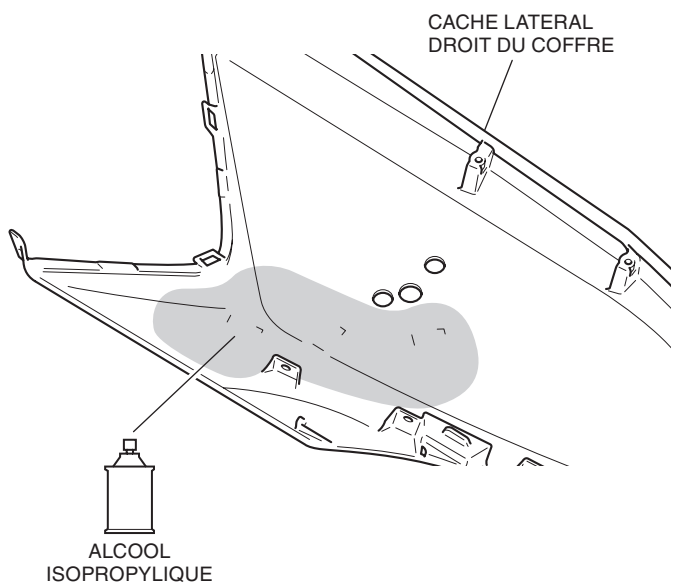


34. Percez un trou au niveau du point marqué sur le cache latéral du coffre droit comme indiqué.

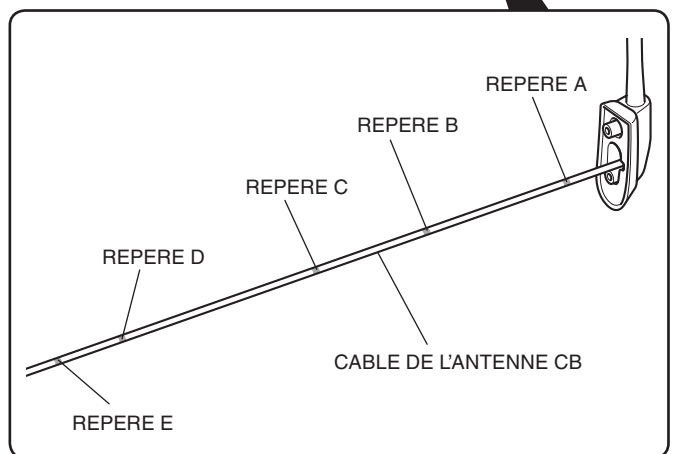
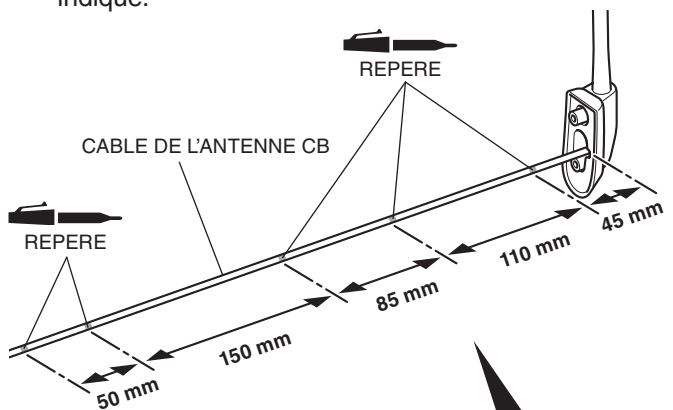
- Retirez toutes les bavures recouvrant le bord du trou.



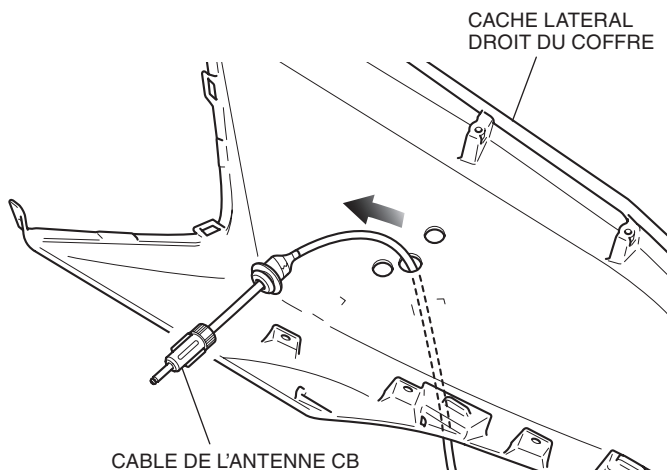
35. Nettoyez la surface de la zone indiquée avec de l'alcool isopropylique.



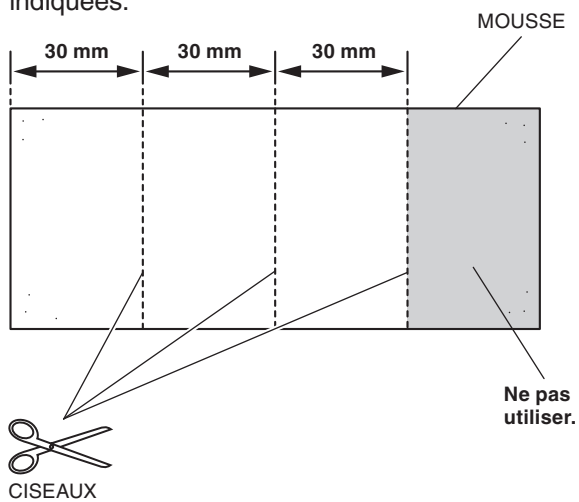
36. Marquez le câble de l'antenne CB à l'emplacement indiqué.



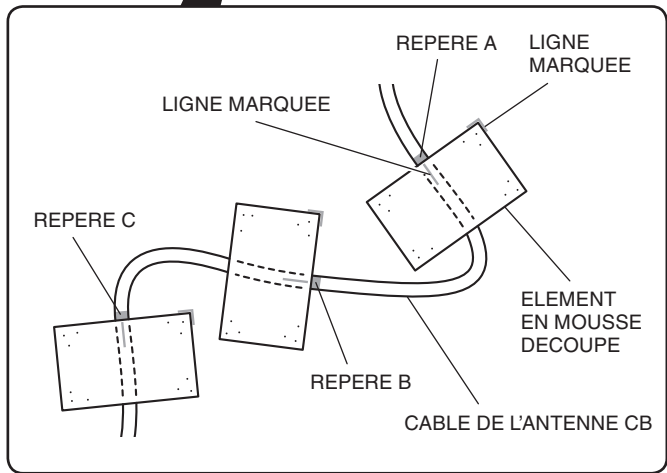
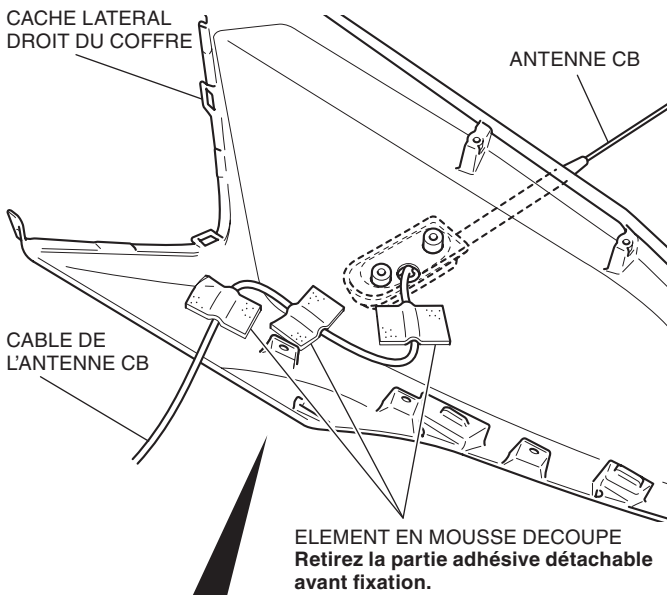
37. Acheminez le câble de l'antenne CB comme indiqué.



38. Découpez l'élément en mousse aux dimensions indiquées.

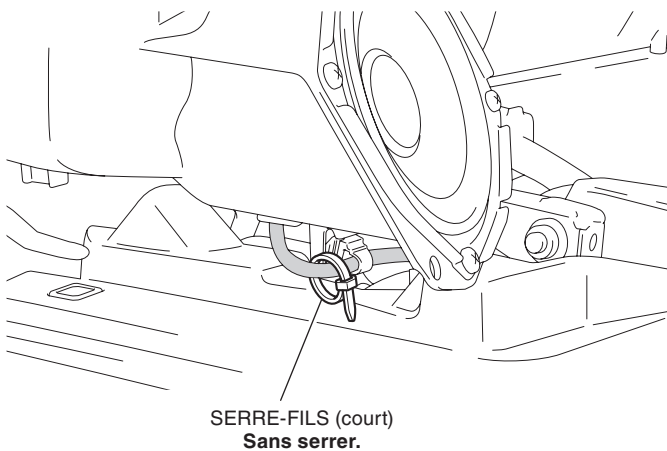


39. Fixez les éléments en mousse découpés de la manière indiquée.

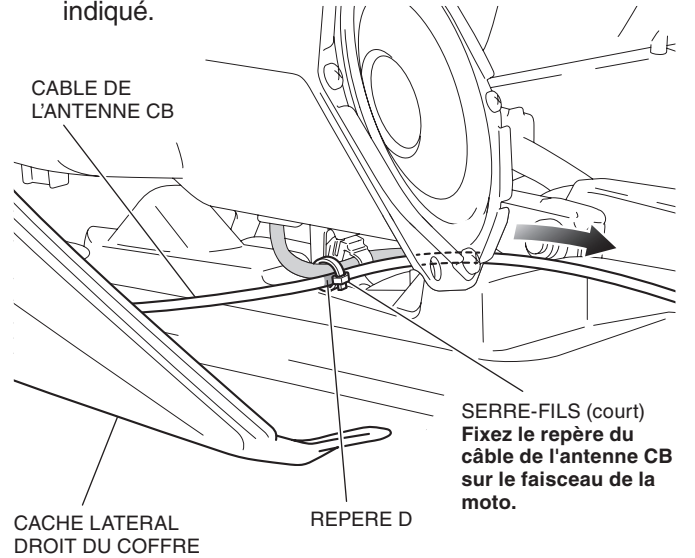


40. Montez le serre-fils sans le serrer de la manière indiquée.

<Côté droit>

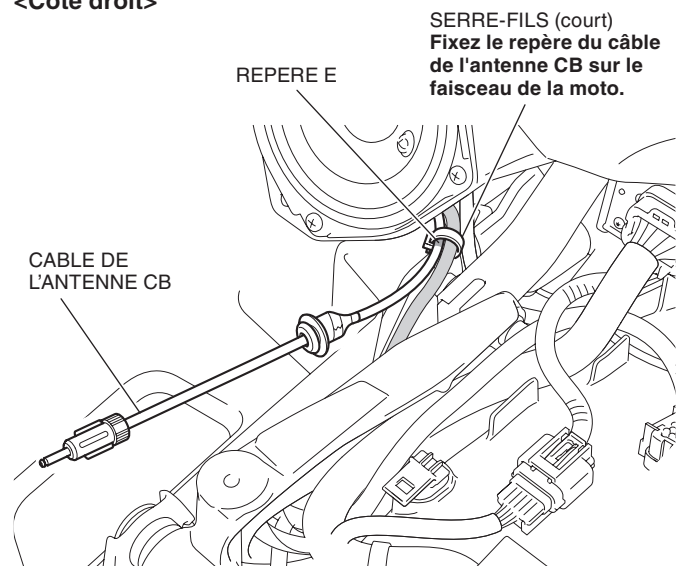


41. Acheminez et fixez le câble de l'antenne CB comme indiqué.



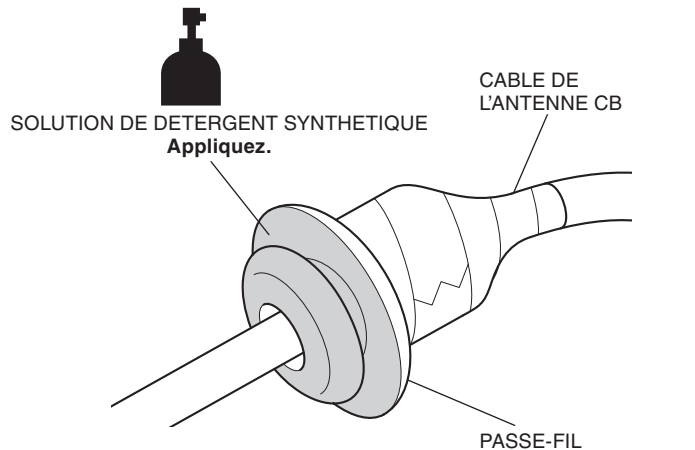
42. Fixez le câble de l'antenne CB à l'aide du serre-fils comme indiqué.

<Côté droit>



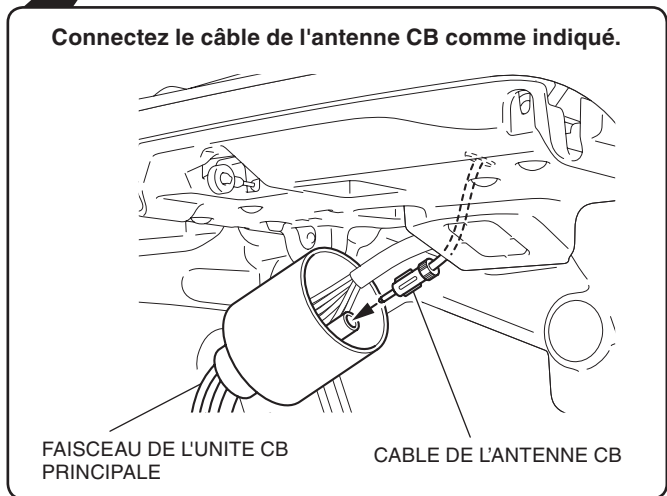
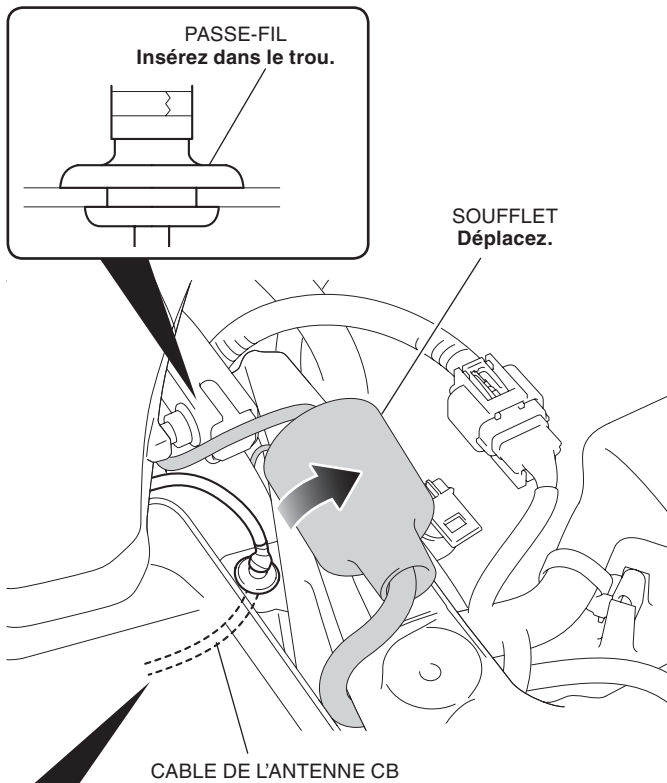
43. Montez le cache avant droit et le cache latéral droit du coffre dans l'ordre inverse de la dépose.

44. Appliquez une solution de détergent synthétique sur la zone illustrée.

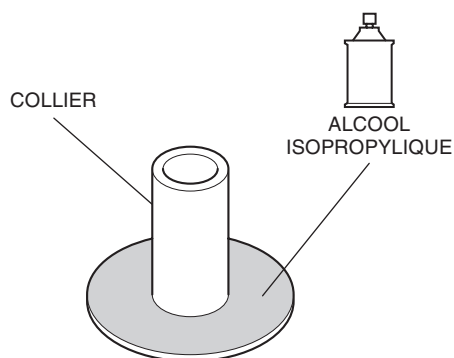


45. Acheminez le câble de l'antenne CB comme indiqué.
- **Installez le câble de l'antenne CB, puis ramenez le soufflet à sa position d'origine.**

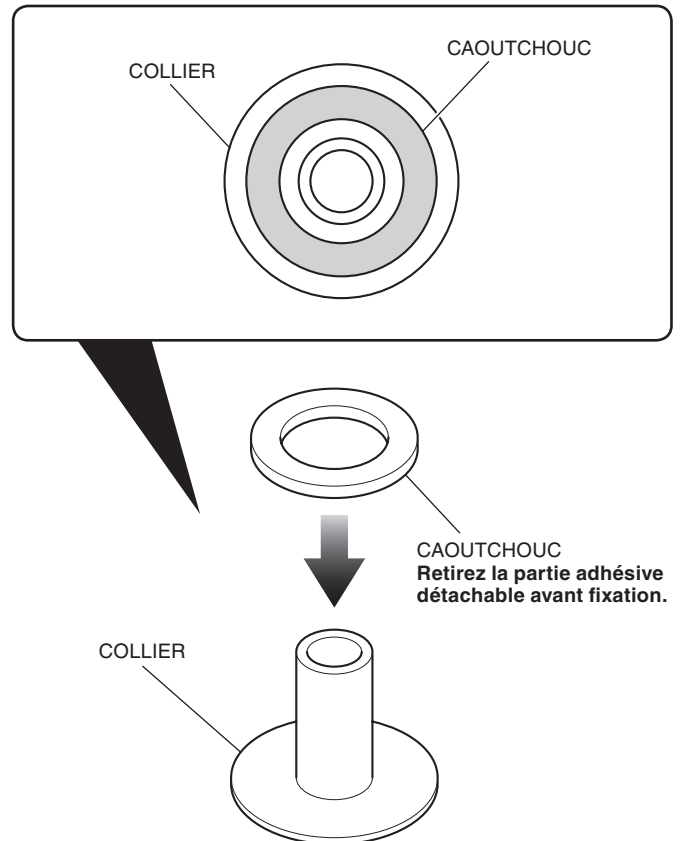
<Côté droit>



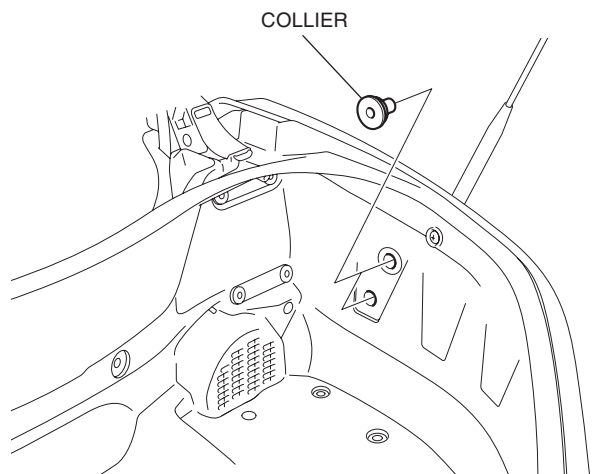
46. Nettoyez la surface de la zone indiquée avec de l'alcool isopropylique.
- **Exécutez cette étape pour les deux colliers.**



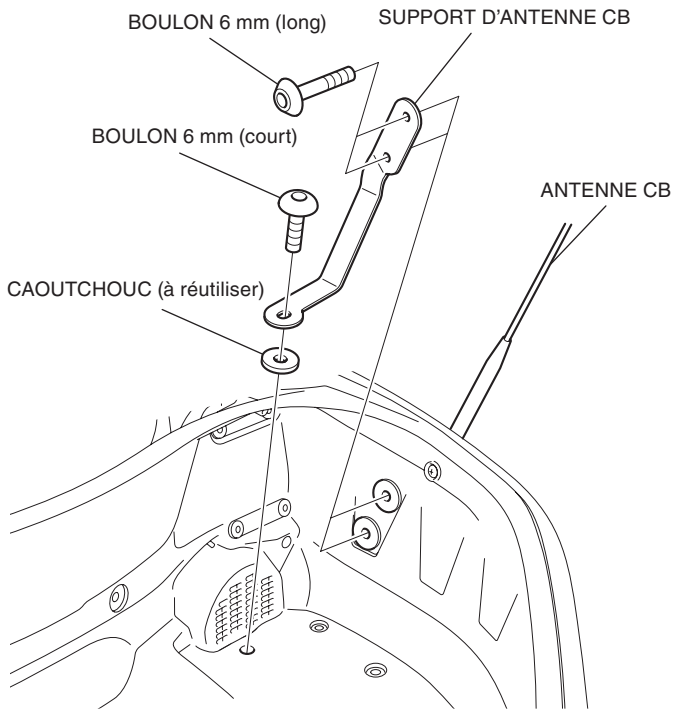
47. Fixez le caoutchouc au collier comme indiqué.
- **Exécutez cette étape pour les deux caoutchoucs.**



48. Montez les colliers comme illustré.
- <Côté droit>

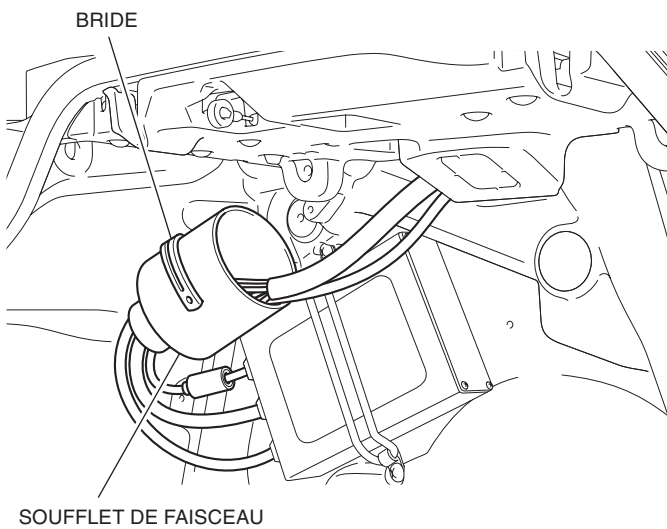


49. Montez le support d'antenne CB comme indiqué.



50. Fixez le soufflet de faisceau à l'aide d'un collier comme indiqué.

<Côté droit>

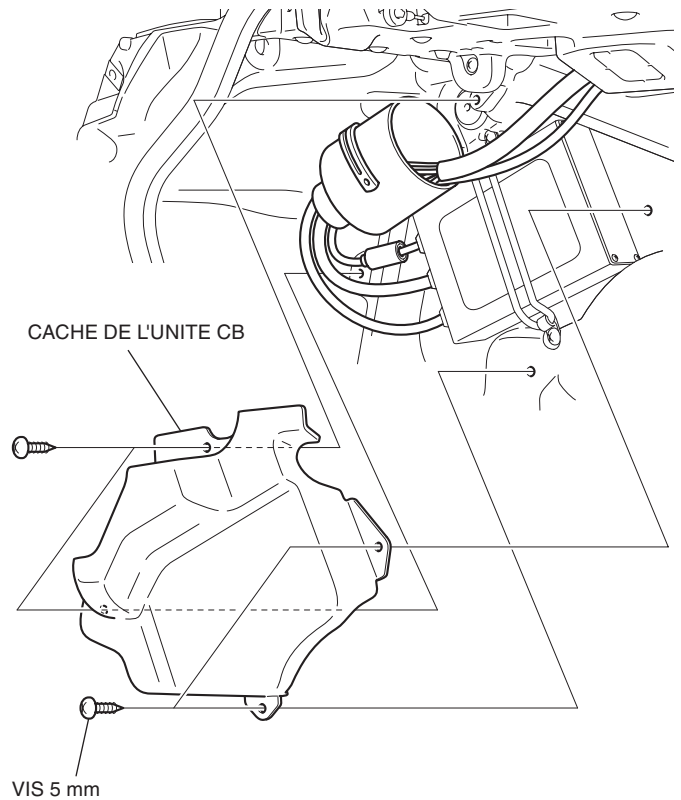


51. Montez l'élément de verrouillage de la sacoche droite dans l'ordre inverse de la dépose.

- Assurez-vous que les faisceaux ne sont ni coincés, ni trop tendus.

52. Montez le cache de l'unité CB comme indiqué.

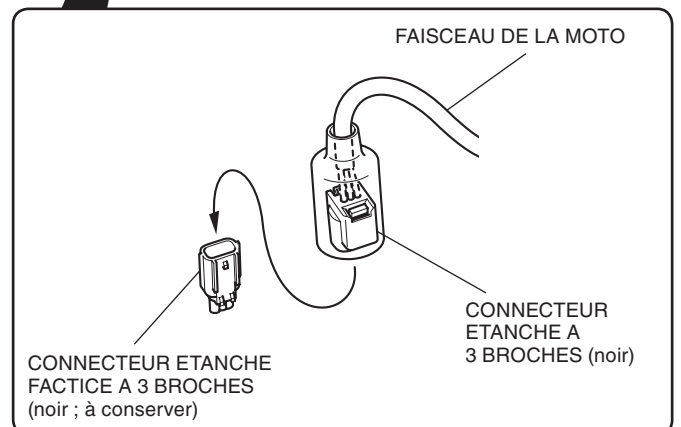
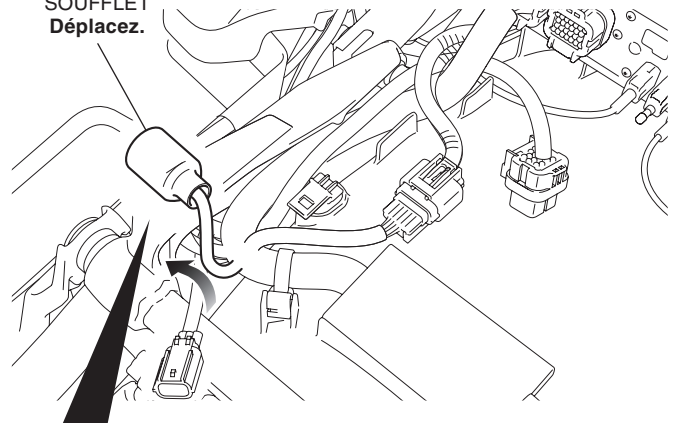
- Assurez-vous que les faisceaux ne sont ni coincés, ni trop tendus.



53. Déplacez le soufflet et retirez le connecteur factice comme indiqué.

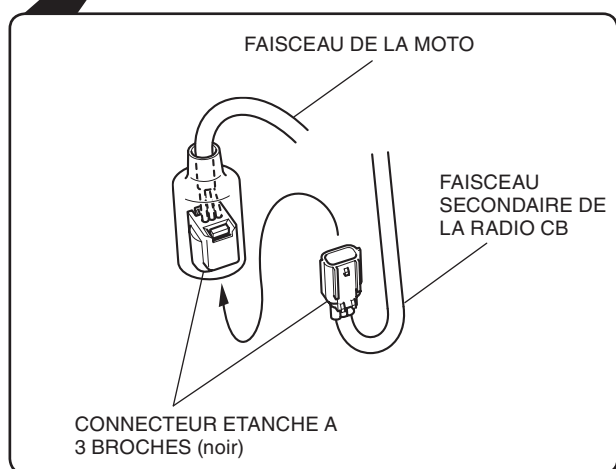
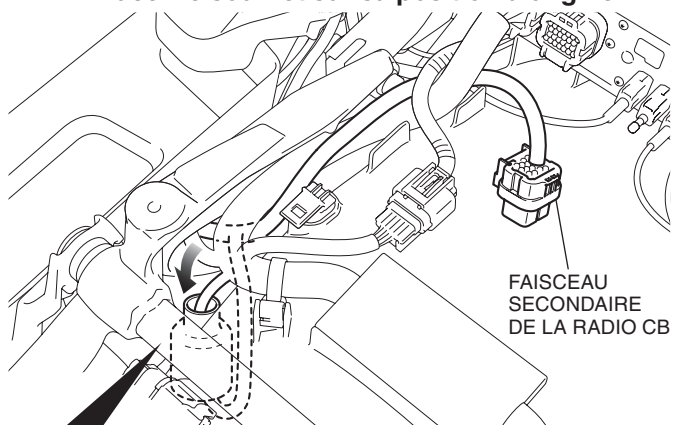
<Côté droit>

SOUFFLET
Déplacez.

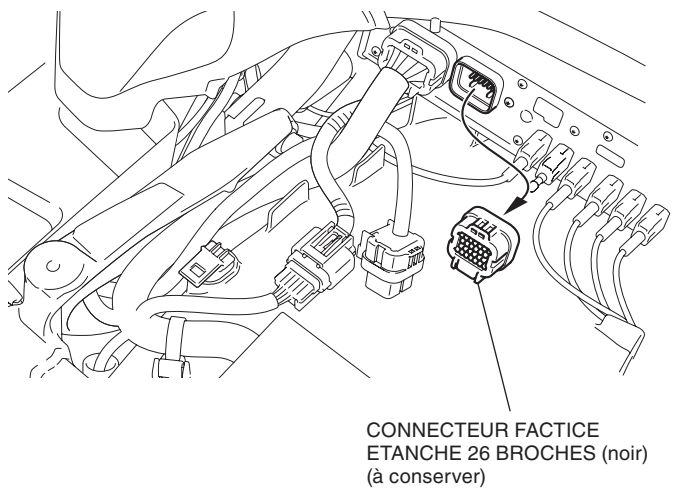


54. Branchez le faisceau secondaire de la radio CB comme indiqué.

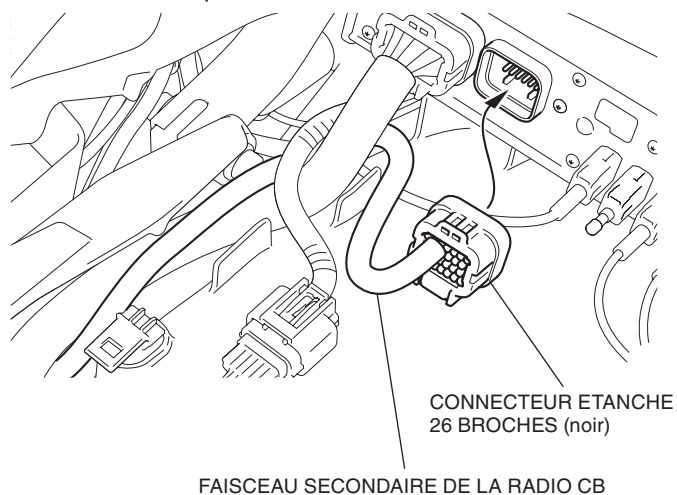
- Placez le soufflet sur sa position d'origine.



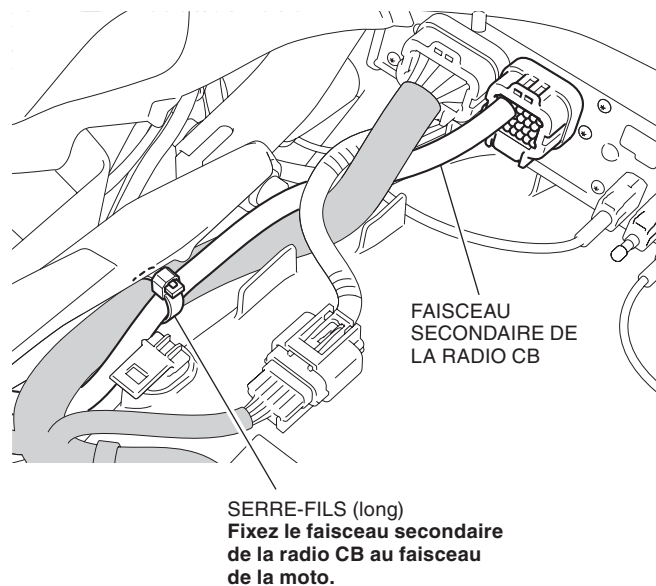
55. Retirez le connecteur factice comme indiqué.



56. Branchez le faisceau secondaire de la radio CB comme indiqué.



57. Fixez le sous-faisceau de la radio CB à l'aide du serre-fils comme indiqué.



58. Montez le connecteur sur le clip dans l'ordre inverse de la dépose.

59. Installez les différentes pièces de la moto dans l'ordre inverse de leur dépose.

- Assurez-vous que les faisceaux ne sont ni coincés, ni trop tendus.

60. Vérifiez le fonctionnement de la radio CB, du phare et des autres feux.